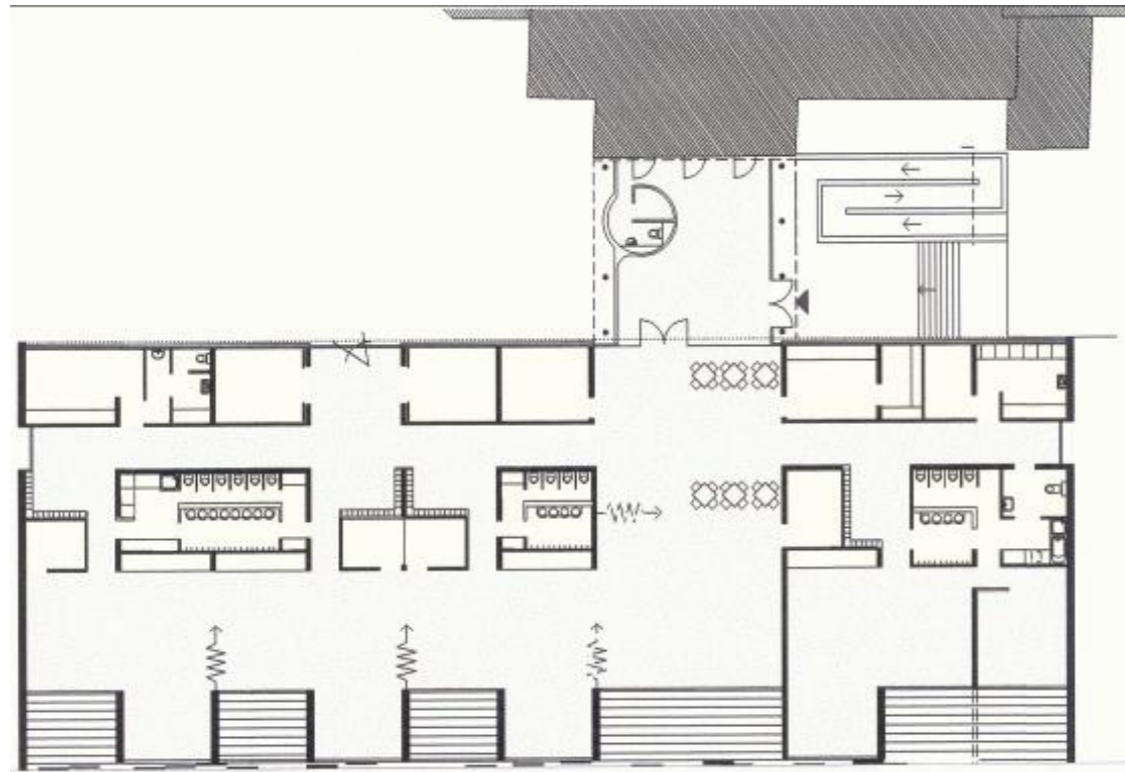
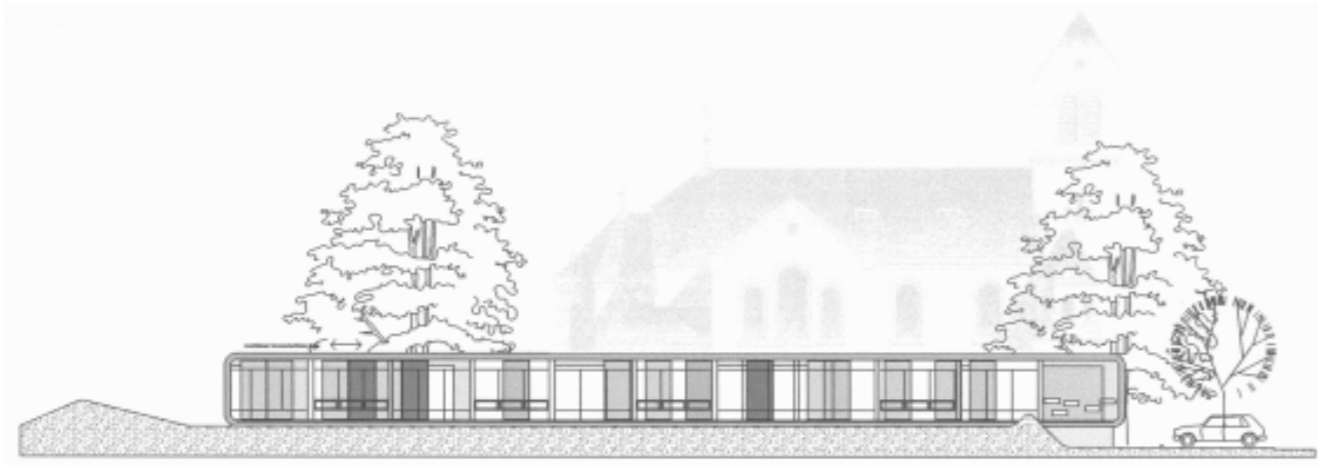


Schnell + Horn + Partner



Kindgerecht aber nicht kindlich

Kinder nehmen anders wahr als Erwachsene. Kinder haben eine andere Sehperspektive, nehmen ihre Umgebung sowohl visuell, als auch haptische intensiver wahr als Erwachsene. Kinder begreifen. Kinder brauchen sowohl Bewegungs- als auch Rückzugsräume.

Die Kindertagesstätte ist aufgebaut wie eine kleine Stadt. Ein Platz am Eingangsbereich als Piazza mit direktem Bezug zur Kirche ist der zentrale Treffpunkt, wo alle Funktionen zusammenlaufen. Zuschaltbar ein Mehrzweckraum für größere Veranstaltungen. Straßen führen zu den Werk- und Bastelräumen oder zum Ruhebereich.

Klare Raumstrukturen geben Orientierung. Durchblicke schaffen Beziehungen zum Außenraum.

Gebäudekategorie
Kindertagesstätte

Wettbewerbsart
Baulicher Realisierungswettbewerb
Kindertagesstätte Döbeln

Besonderheiten der Aufgabenstellung
Anbindung an bestehendes Kirchengebäude

Flächen / Rauminhalte / Kosten
Nutzfläche 651 QM
Bruttorauminhalt (BRl) 2.500 KBM
Kosten 695.000 EUR

Auslober
Evangelisch Lutherisches Landeskirchenamt
Sachsen
Lukasstraße 6
D-01069 Dresden

Wettbewerbsjahr
2003

Bearbeiter
Bernd Horn
Klaus-Jürgen Schnell