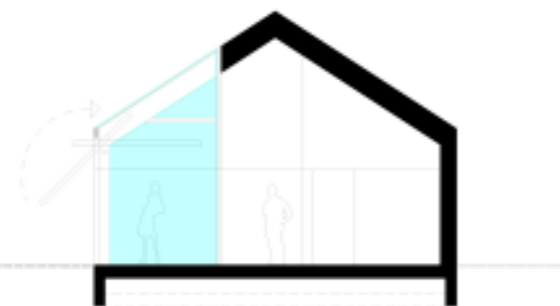
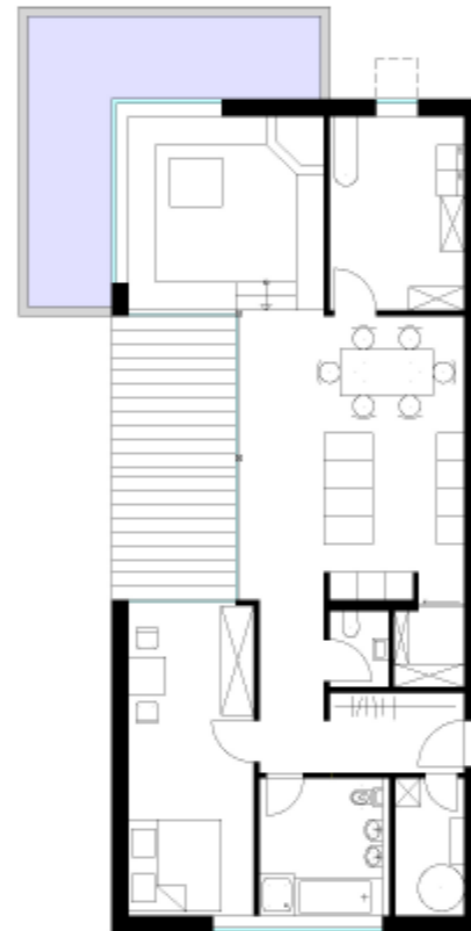
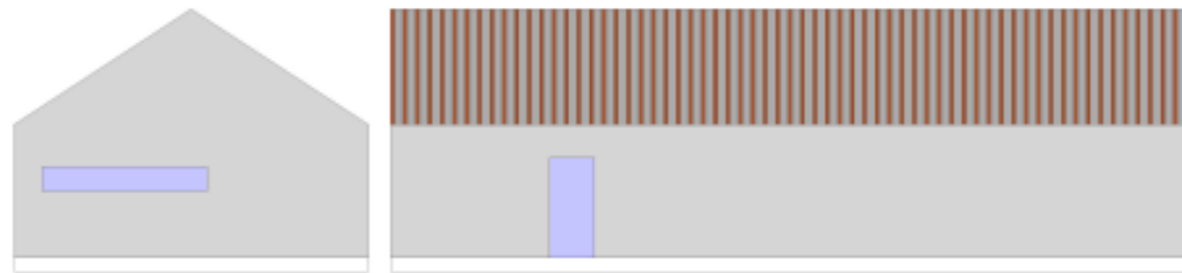
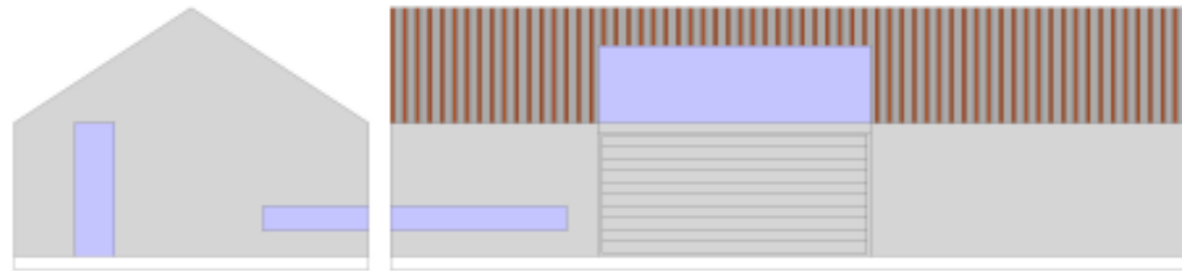


Schnell + Horn + Partner



Introvertiertes Haus mit großer Klappe

Ein kleines Haus als Ruhesitz für das fortgeschrittene Lebensalter. Alles ist gut erreichbar, auf einem Niveau.

Trotz der Kompaktheit wird eine klare Funktionszonierung erreicht. Die Haupträume sind um eine zentrale Hofterrasse angeordnet. Diese erhält als besonderes Element ein großes Klapptor mit verstellbaren Lamellen als Sonnen- und Sichtschutz. Geöffnet dient das Tor als Überdachung. Abends wird das Tor mit einem Handgriff heruntergelassen und die Fassade ist geschlossen.

Energietechnik Passivhausstandard

Lüftungsanlage mit Wärmerückgewinnung, einwandfreies Raumklima, Gewährleistung der Frischluftversorgung
 Im Sommer Umkehrung zur Kühlung
 Raumtemperierung durch Bauteiltemperierung der Geschossdecken
 Solare Wärmegewinnung zur :
 - Verwendung zur Bauteiltemperierung
 - Verwendung für Warmwasser
 - Verwendung über Wärmepumpe zur Bauteilkühlung

Regenwassernutzung

hochwärmegedämmte Gebäudehülle

Gebäudekategorie
 Wohnungsbau

Besonderheiten der Aufgabenstellung
 Holzbaukonstruktion
 Passivhausstandard
 Energie für Heizung und Warmwasser aus Wärmepumpe

Liegenschaft
 Mittelberg 3
 D-88348 Bad Saulgau

Baumaßnahme
 Neubau Wohnhaus

Bauherr
 Monica Sathaye
 Rosental 9
 D 80331 München

Baukostenentwicklung (300+400) DIN 276
 Kostenschätzung 149.000 EUR
 Kostenberechnung
 Kostenanschlag
 Kostenfeststellung

Flächen/ Rauminhalte DIN 277
 Fläche des Baugrundstücks (FBG) 3.500 QM
 Wohnfläche (WOF) 127 QM
 Bruttogrundfläche (BGFa) 143 QM
 Bruttorauminhalt (BRiA) 596 KBM
 Bezugsgröße 1 Wohneinheit

Planungszeit/ Bauzeit
 Baugenehmigung 11.2004
 Werkplanung
 Bauausführung

Grundleistungen
 HOAI § 15 Lph 1/2/3/4/5/6/7/8/9

Besondere Leistungen

Beteiligte Mitarbeiter
 Leitender Architekt Klaus-Jürgen Schnell